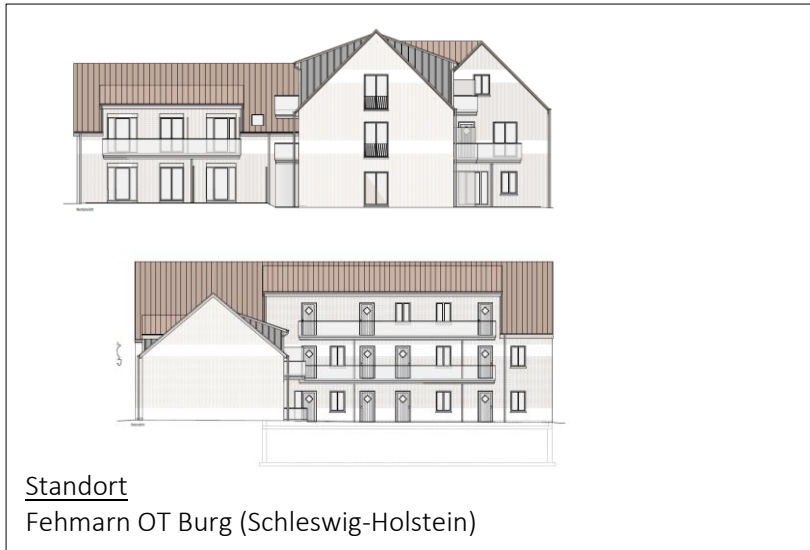


Neubau eines MFH 18WE in Burg (Fehmarn)



Bauherr
privat

Planungspartner
Kempe+Kempe Architekten

Projektleitung TGA
Christian Deckars / HKLS
Martin Schönhoff / Elt

Pauschale Planungsleistung Technische Ausrüstung

HKLS Heizung, Lüftung, Sanitär
Elt Elektrische Anlagen, Photovoltaik

- Konzeptentwicklung Variantenvergleich
Wärmeversorgung, Lüftungsanlage
- Auslegung Fußbodenheizung
- Leistungsbedarfermittlung Elektro
- Konzeptentwicklung Photovoltaik, Belegungsplanung
und Speicherauslegung, Wirtschaftlichkeitsbetrachtung
- Entwurfsplanung

Leistung
Planung TGA
Gewerke HKLS, Elektro
LPH 1-3
in Anlehnung an HOAI

Objektart
Wohngebäude

Neubau

Beschreibung/Planungsdetails:

- Wohnungstationen für 18 Wohneinheiten
- Wärmepumpe mit Heizstab
- Hausanschluss 185 kW
- Photovoltaik Dachanlage 28 kWp, 25.531 kWh/Jahr

Ausführungsvarianten:

Projektzeitraum
Planungszeitraum:
August – Dezember 2023

Ausführungsbeginn:
2024